

Praktikvejledning for din ansatte frisørelev

Ansættelse af en nye frisørelev.

Når du som læremester ansætter en ny elev i din virksomhed, er det vigtigt, i forbindelse med oplæringen, at have et overblik over, hvad elevens arbejdsopgaver i det daglige er. At ansætte en elev koster mange penge, men det er en investering i fremtiden for din virksomhed og for hele frisørfaget. Så hvis din elev bare står i et hjørne af salonen og følger hvad der sker og kun går til hænde hist og her, bliver det hurtigt en alt for dyr arbejdskraft i din salon.

Du er nødt til som læremester at have en plan for din elevs oplæring i forbindelse med det daglige arbejde.

Når din virksomhed indgår en uddannelsesaftale med en ny elev, er det den udbydende skoles pligt, at indkalde virksomhed og elev til et møde på skolen, hvor elevens uddannelsesplan tilrettelægges. Her drøftes placeringen af bl.a. elevens skoleperioder, så de eventuelt passer ind i salonens planlægning i forbindelse med eksempelvis andre ansatte elever i salonen. Her kan også drøftes elevens valgfag og hvilke fag der kan have betydning lige netop for den elev, som din virksomhed skal have uddannelsesansvaret for de næste ca. 4 år.

Hermed er skoledelen planlagt!

Men, så kommer elevens praktiktid i din salon, den del du som læremester har ansvaret for, og netop den del, som eleven i afslutningen af sin uddannelse skal aflægge svendeprøve i. Det er derfor af stor betydning for alle, at du som læremester har en plan for dette og en kendsgerning er det, at i uddannelsesordningens tekst, står det nøje anført, hvad eleven skal have lært i salonen inden de påbegynder det næste skoleophold, og dermed have opnået kompetence i. At eleven lærer dette er dit ansvar som læremester!

Den overordnede plan for elevens oplæring – vi er et servicefag!

Den første dag i salonen skal eleven oplæres til at tage imod kunderne, sørge for de vises til garderoben så de kan komme af med deres overtøj, får en plads i ventestolen, giver dem noget at læse i og måske en kop kaffe. Når en kunde er færdigbehandlet, så går det den modsatte vej, her skal eleven lære at det omhandler service, hjælpe med tøj og lignende og hjælpe kunden ud af salonen, så kunden i alle tilfælde føler at denne er en vigtig person for salonen! Herved lærer eleven omgående den vigtige kundekontakt, som skal være på plads allerede efter den første arbejdsuge.

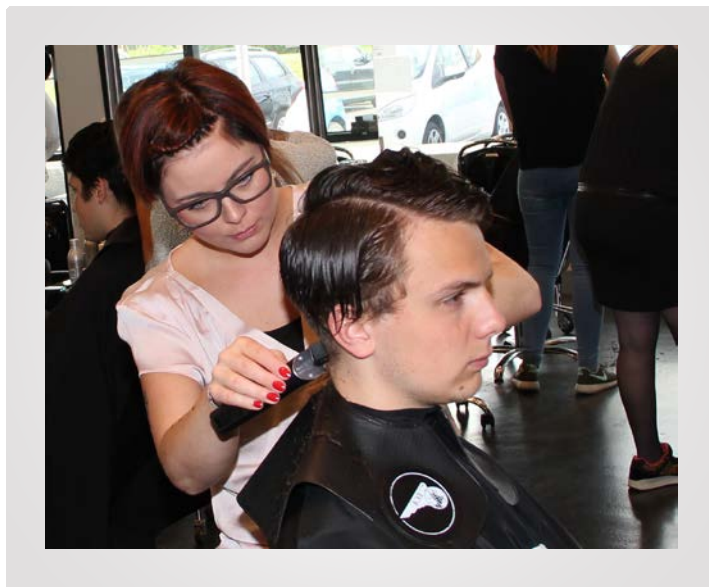
Bestillingsbogen, uanset om tidsbestillinger foregår telefonisk eller på online booking, så skal eleven allerede den første arbejdsdag have oplæring i dette, så eleven hurtigt får føling med tidsbestillingen. Denne opgave er en opgave, som skal være på plads allerede efter den første arbejdsuge.

Modeller – Så hurtigt som muligt, skal eleven lære hårvask med massagegreb, og dette læres bedst på modeller, eller salonens ansatte. Er der flere elever i salonen, vil det være helt naturligt, at når en af de ældre elever har en model, så er det den nye elev der foretager hårvasken. Efter ca. 2 måneders ansættelse i salonen, skal en elev kunne udføre hårvask med massage på en kunde.



Praktikvejledning for din ansatte frisørelev

Så hurtigt som muligt, skal eleven også lære de grundlæggende klippeteknikker, og her er det lettest at begynde med herreklipninger. For at sikre elevens oplæring er det nødvendigt, at salonen har en del modeller. Eleven bør efter de første 2 måneders praktik have 2 – 4 klippemodeller om ugen, så de grundlæggende klippeteknikker kan indøves. Øvelshoveder er også en god øve mulighed, men her omhandler det mere friseringsteknikker, da det hurtigt kan blive kostbart, hvis eleven skal lære klipning på øvelshoveder.



Hvis læremesteren og de eventuelle ansatte i en salon, er opmærksomme på elevens oplæring, vil eleven allerede efter det første læreår, kunne begynde at behandle de kunder, som måske ikke har bestilt tid. Målet for oplæringen bør være, at eleven efter 1 års læretid kan behandle kunder, hvor opgaven ikke er så stor.

Men der er jo mange andre faglige discipliner, som eleven skal lære i sin praktiktid i salonen. For at få et samlet overblik over opgaven som læremester, skal eleven opnå følgende kompetencer i sin læretid. Målpindene følger nøje de fastsatte mål i uddannelsesordningen, der følger de retningslinjer der er fastsat i henhold til lov om erhvervsuddannelser.

Elevens grundlæggende uddannelsesplan, kan variere, men skoleopholdene er faste med 5 ugers varighed.

Grundforløb 1 år	Hovedforløb 3 ½ år											
G1 20 uger	Prakt	Skole	Prakt	Skole	Prakt	Skole	Prakt	Skole	Prakt	Skole	Prakt	Skole
G2 20 uger	1	5 uger	2	5 uger	3	5 uger	4	5 uger	5	5 uger	6	5 uger
	Prakt	Skole	Prakt	Skole	Svende-	Evt.						
	7	5 uger	8	5 uger	prøve	Prakt						

Rød farve = praktiktiden i salonen – se efterfølgende praktikmålene for de enkelte praktikforløb.

Svendeprøvegebyr: Vær opmærksom på, at virksomheden opkræves et svendeprøvegebyr der er i størrelsesordenen 3.000 – 5.000 kr. Beløbet afhænger af hvor mange elever der skal op til svendeprøven, da beløbet kun må udgøre de faktiske ca. omkostninger i forbindelse med svendeprøven.

Organiserede mestre i dofk, vil ikke blive opkrævet et svendeprøvegebyr, da dette indbetales via medlemskontingentet, men uorganiserede mestre vil blive opkrævet et svendeprøvegebyr, der skal være indbetalt inden eleven kan gå op til svendeprøve.

Uddannelsen varer fra 4 år til 4 år og 6 måneder, inklusive grundforløbet, hvoraf grundforløbets 2. del udgør 20 skoleuger.



Praktikvejledning for din ansatte frisørelev

1. Praktikperiode

Eleven kan personlig og arbejdsmæssig hygiejne

Eleven kan kundemodtagelse

Eleven kan telefonbetjening

Eleven kan benytte en bestillingsbog manuelt eller elektronisk

Eleven kan oprette et kartotekskort

Eleven kan udføre hårvask

Eleven kan udføre hovedbundsmassage

Eleven kan vælge produkter ud fra hovedbundens tilstand og hårstrukturen

Eleven kan udføre kurbehandlinger

Eleven kan anvende brugsanvisninger og sikkerhedsforskrifter

Eleven kan vaske en farve ud

Eleven kan foretage en helfarvning

Eleven kan arbejde med skylle- og toningsfarve

Eleven kan anvende relevante værnemidler, sikkerhed og substitution inden for arbejdsmiljø

Eleven kan anvende kamme, børster og sakse ergonomisk korrekte

Eleven kan rette bryn med pincet eller voks

Eleven kan udføre farvning af bryn og vipper

Eleven kan anvende glattejern

Eleven kender til principper for lagerstyring



Praktikvejledning for din ansatte frisørelev

2. Praktikperiode

Eleven kan produktsalg, herunder rådgive og vejlede kunderne

Eleven kan vælge produkter og teknikker, ud fra et hensyn til kundeønske og hårstruktur

Eleven kan foretage en forpigmentering

Eleven kan udføre fønbølging med skilning

Eleven kan udføre fønbølger uden skilning

Eleven kan udføre en klassisk form, herunder bombage

3. Praktikperiode

Eleven kan foretage afrensning

Eleven kan udføre forskellige farveteknikker

Eleven kan arbejde med oxydations- og lysningsfarver

Eleven kan udføre formtørring af damefrisure med forskellige børstetyper

Eleven kan udføre jernondulation

Eleven kan udføre fingerstyling

Eleven kan udføre dag- makeup

Eleven kan foretage varebestilling



Praktikvejledning for din ansatte frisørelev

4. Praktikperiode

Eleven kan arbejde med afblegningsprodukter

Eleven kan foretage colorations - og strukturbehandlinger

Eleven kan arbejde med alle former for coloration inden for dame- og herrearbejde med kemiske eller New generation

Eleven kan anvende forskellige opsætningsteknikker

Eleven kan udføre klassisk langhårsfrisering

Eleven kan ved hjælp af de 4 grundklipninger udføre klipninger inden for herrearbejde

Eleven kan udføre formtørring af herrehår

Eleven kan udføre fingerstyling

5. Praktikperiode

Eleven kan betjene, diagnosticere og vejlede kunder

Eleven kan udføre modeklipning

Eleven kan ved hjælp af de 4 grundklipninger udføre klipninger inden for damearbejde

Eleven kan udføre moderne styling

Eleven kan anvende forskellige klippe, frisering og formtørringsprincipper



Praktikvejledning for din ansatte frisørelev

6. Praktikperiode

Eleven kan udføre en klassisk klipning

Eleven kan udføre modeklipning

Eleven kan udføre skægklipning

Eleven kan udføre kreative langhårsopsætninger/friseringer

Eleven kan udføre langhårsfriseringer efter billeder

Eleven kan udføre brushing

Eleven kan foretage indlægning af dag- og aftenfrisure

Eleven kan foretage udfrisering af dag- og aftenfrisure

Eleven kan vurdere, planlægge og selvstændigt udføre en stylingsopgave

Eleven kan udføre en stylingsopgave ud fra et billede



Praktikvejledning for din ansatte frisørelev

7. Praktikperiode

Eleven kan udføre tilskæring af en damefrisure

Eleven kan udføre indlægning og udfrisering af aftenfrisure med løse hårdele

Eleven kan udføre indlægning og udfrisering af selskabsfrisure

Eleven kan udføre aftenfrisering i kort hår

Eleven kan udføre aftenfrisering i langt hår

Eleven kan udføre brudefrisering i kort hår

Eleven kan udføre brudefrisering i langt hår

Eleven kan påsætte, slør, diadem og blomster

Eleven kan selvstændigt vurdere, planlægge og gennemføre alle frisørbehandlinger

Eleven kan udføre forskellige former for design af skægklipping

Eleven kan udføre aftenmakeup

Eleven kan udføre påsætning af ekstension/løse hårdele

Eleven kan udføre aftagning af ekstension/løse hårdele

Eleven kan til- klipping af ekstension/løse hårdele

Eleven kan indfarvning af ekstension/løse hårdele

Eleven kan vejlede om valg og vedligeholdelse af parykker

Eleven har indsigt i at føre et driftsregnskab for en salon

Eleven kan vurdere og fastsætte pris på en behandling

8. Praktikperiode

Eleven kan i det daglige arbejde som en uddannet frisørsvend, men mangler rutine

Svendeprøve

Svendeprøven afvikles i perioderne ca. 1. - 30. november eller ca. 1. april - 15. maj i det år, hvor uddannelsesaftalen udløber, og aflægges altid i slutningen af sidste praktikperiode.